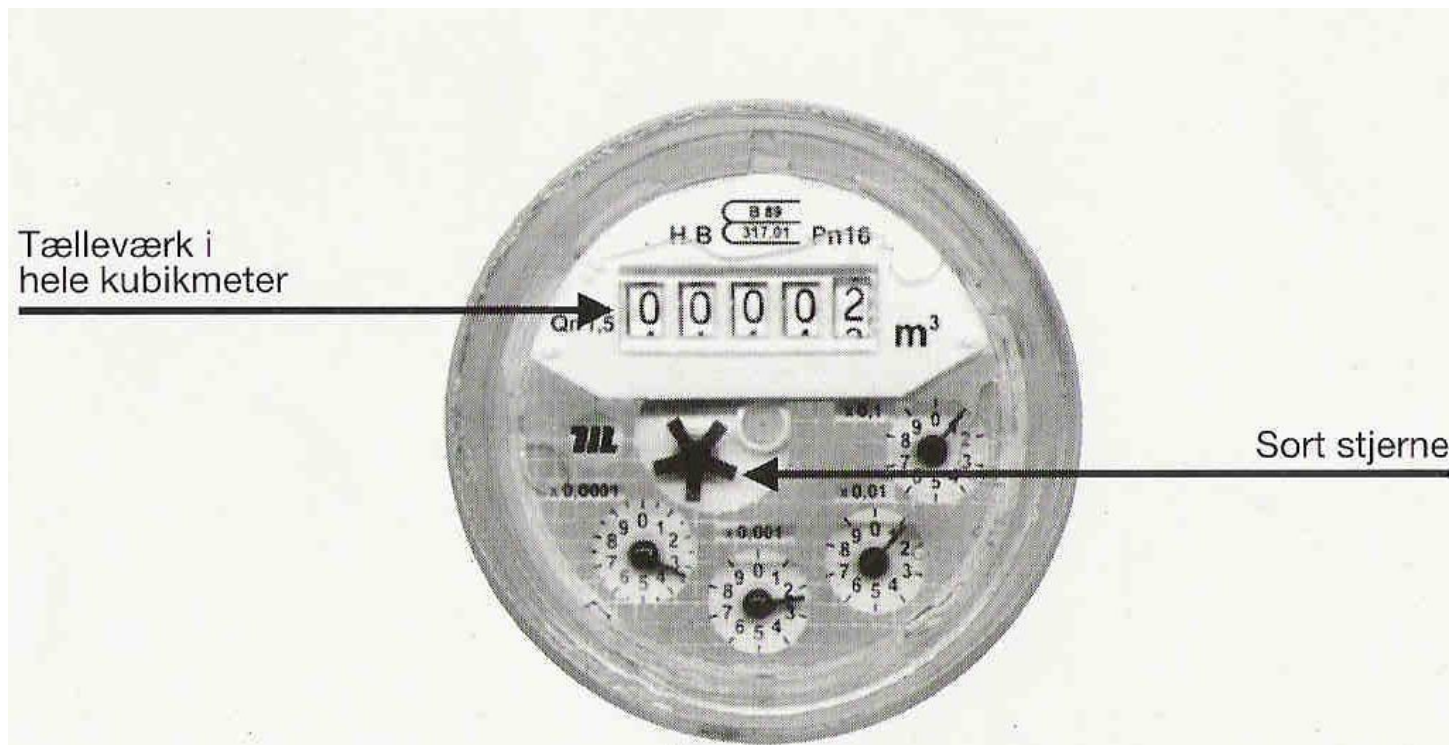


Hold øje med måleren

- Advarsel fremsat på Sognegården 21. Maj 2006



- Det koster måske ikke en "bondegård" at lade være
- Men en ikke ubetydelig og ærgerlig ekstraudgift?

Eksempel 1

- En kvinde i det kloakerede område ringer, fordi hun ikke kan forstå, at hun er begyndt at bruge mere vand.
- Hun har kigget på den sorte stjerne i måleren, som hun har læst man skal, men den kører ikke rundt.
- Hun er i tvivl om, måleren måler korrekt, og vil gerne have den til **kontrol**.
- Det er en kedelig udgift (ca. kr. 650,-) for interessen, hvis der ikke er noget galt, og derfor fraråder vi hende det, da det sjældent er årsagen.
- Vi kommer ned og kigger på det, og ganske rigtigt kører stjernen i måleren ikke rundt.

Eksempel 1 (fortsat)

- Vi har et møde med damen ude ved brønden, men kan ikke finde en løsning.
- Så pludselig kører stjernen, og vi ser, at det gør den i et par minutter og stopper derefter igen.
- Efter yderligere ca. 5 minutter kører den igen.
- Vi går ind og kigger på toilettet. Man ikke se, at der er noget galt, men hvis man tager et stykke toiletpapir og holder ind bagtil i kummen, bliver det straks vådt.
- Der skete det, at når toilettet var fyldt op med vand, lukkede ventilen i toilettet, og stjernen i måleren stoppede. Men når vandet så var sunket et stykke, åbnede ventilen igen, og stjernen løb igen rundt.
- Det gav et ekstra årsforbrug på ca. 140 m³.
- **Ekstraudgift (140 x kr.45,48) = kr. 6367,20**

Eksempel 2

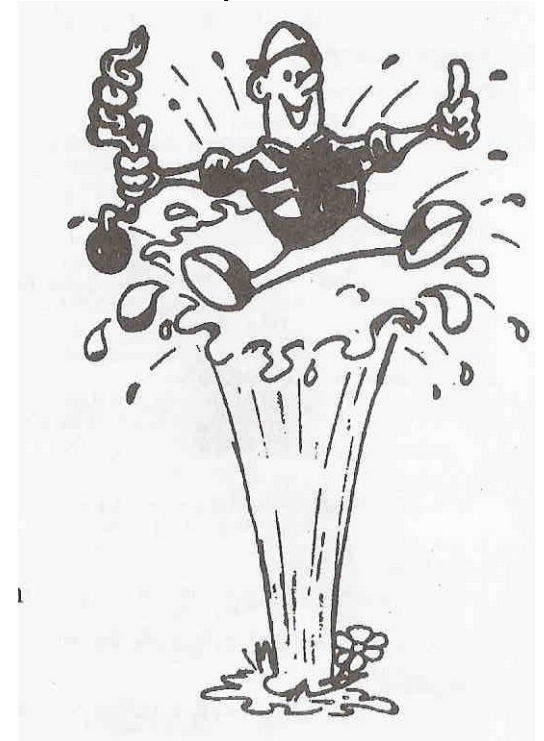
- En interessent i et sommerhusområde har et mindre brud på stikledningen fra målerbrønden og indtil huset –
- Der siver omkring 2 m³ i døgnet, på et år bliver det til 730 m³ vandspild – svarende til en (730 x kr.9,38)
Ekstraudgift på kr. 6847,40.
- I sommerhusområdet med sivedræn er udgiften til vandspild hovedsagelig takstbladets afgift pr. m³ uden nævneværdig kloakafgift.

Eksempel 3

- En interessent i sommerhusområdet uden kloakering, åbner altid en vandhane inde i huset, før han går ud og lukker hovedhanen i målerbrønden, for at forhindre tryk på rør eller slanger, når sommerhuset forlades.
- En tilfældig dag, glemmer vedkommende at lukke hovedhanen og tager ugen efter 3 uger til Tyrkiet på charterferie. Efter hjemkomsten går der 1 uge, inden man igen tager i sommerhuset:
- Forbrugsperiode: 5 uger á 7 døgn = 35 døgn ; forbrug pr. døgn (16 liter vand i minuttet, der forbruges i løbet af 24 timer ($60 \times 24 \times 16$) liter = 23040 liter pr døgn

Eksempel 3 (fortsat)

- I løbet af 5 uger bliver det så $(35 \times 23040) \text{ l} = 806400 \text{ liter} = 806,4 \text{ m}^3$ hvilket svarer til en udgift på $(806,4 \times \text{kr. } 9,38) = \text{kr. } 7.564,03$
- Havde dette været i et område med kloakering, havde udgiften været **kr. 29.111,04**
- **Faktisk nok til et godt krydstogt i Caribien**



Eftergivelse ?

- Reglen for eftergivelse af betaling for spildt vand er, at der skal være tale om en skjult fejl fx. i jorden eller i væggen/under gulvet.
- Man skal under alle omstændigheder betale for det normale forbrug (snit over 3 år) plus 300 m³.
- Det der ligger over, kan man få eftergivet.
- Man skal selv henvende sig til Vandværket, og få udleveret en blanket, der skal udfyldes.
- Derefter skriver vi under på, at oplysningerne er rigtige og sender ansøgningen til Told og Skat.

Morale

- 1. Luk altid hovedhanen, når bolig eller sommerhuset forlades.**
- 2. Fastboende uden risiko for frost bør også lukke hovedhanen, når man rejser væk i en periode, f.eks. kan en gummislange til en vaskemaskine være mørnet.**
- 3. Sørg for, at hanen er helt lukket – stram ventilen godt til nede i målerbrønden.**
- 4. Hold øje med forbruget f.eks. aflæs måleren jævnligt og sammenlign forholdsmæssigt med sidste års forbrug for den samme periode**